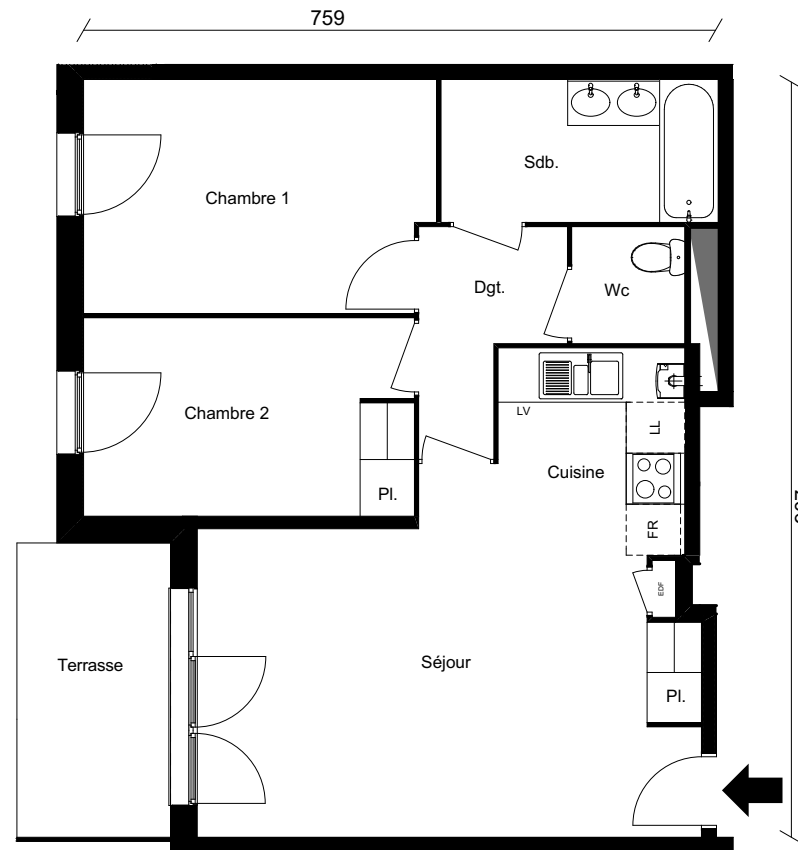
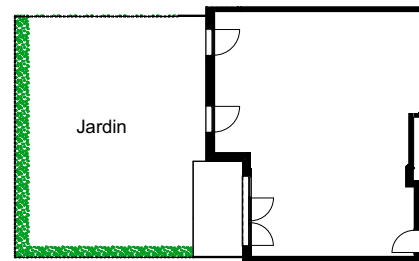
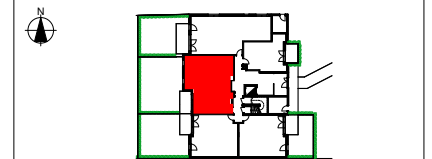


Résidence "Les Terrasses d'Adélie"



Les Terrasses d'Adélie Bâtiment C



Rez de Chaussée T3 n°3

TABLEAU DES SURFACES HABITABLES

| | | |
|------------------------------|--------------|----------------------|
| Séjour + cuisine + Pl. | 27.21 | m ² |
| Chambre 1 | 11.54 | m ² |
| Chambre 2 + Pl. | 9.36 | m ² |
| SDB | 5.67 | m ² |
| WC | 1.89 | m ² |
| Dgt. | 3.74 | m ² |
| TOTAL SURF. HABITABLE | 59.41 | m² |
| Jardin | 61.48 | m ² |
| Terrasse | 6.47 | m ² |
| HSP | 2.50 | m |

Légende :

- Pl. : Abréviation de placard
- LL : Emplacement lave linge
- LV : Emplacement lave vaisselle
- FR : Emplacement Frigidaire
- : Emplacement Chaudière

Le réservataire reconnaît avoir pris connaissance de l'avertissement suivant : des modifications sont susceptibles d'être apportées aux plans des appartements en fonction des nécessités techniques de la réalisation, tant en ce qui concerne les dimensions libres que l'équipement. Les surfaces et côtes sont approximatives, les retombées, faux plafonds, soffites, canalisations ainsi que l'emplacement des équipements s'ils sont représentés, sont figurés à titre indicatif. L'agencement des appartements est également donné à titre indicatif.

