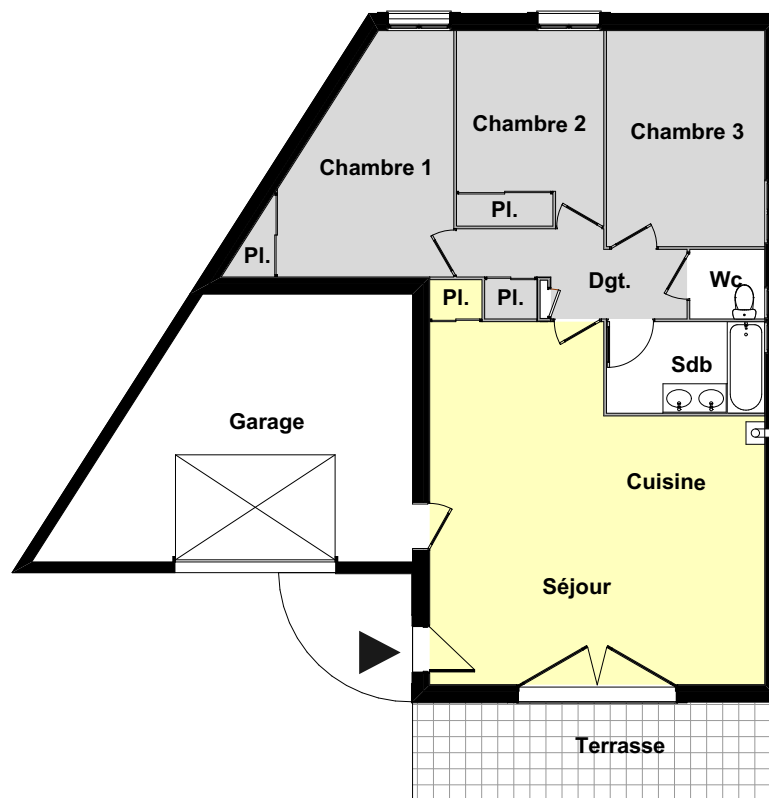
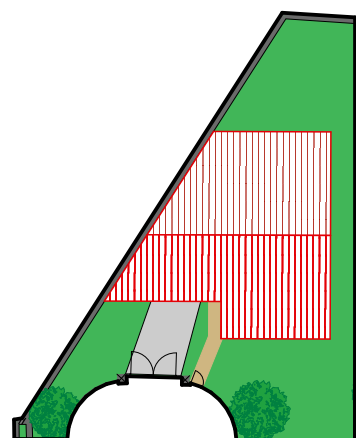
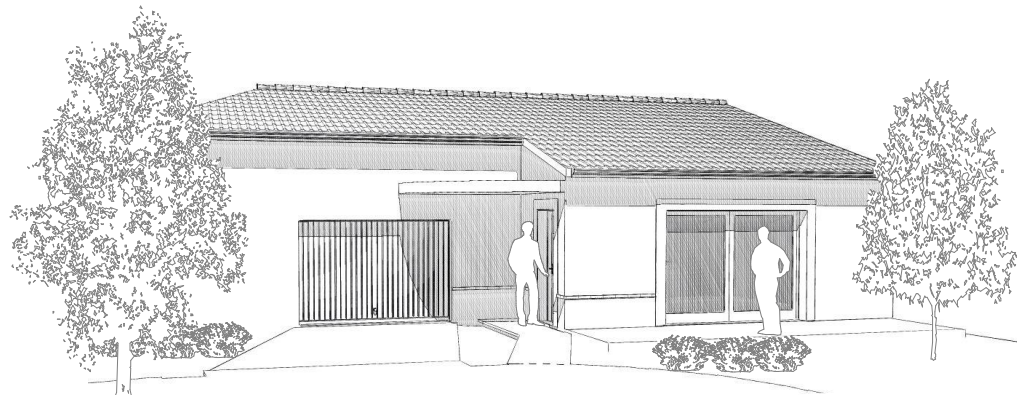


# Les Jardins de l'Arsenal



VILLA n°01 FOXTROT T4 RDC	
<b>TABLEAU DES SURFACES HABITABLES</b>	
<b>Rez-de-chaussée</b>	
Séjour + Cuisine + Pl.	37.84 m <sup>2</sup>
Chambre 1 + Pl.	13.21 m <sup>2</sup>
Chambre 2 + Pl.	10.01 m <sup>2</sup>
Chambre 3	11.92 m <sup>2</sup>
Dgt. + Pl.	6.04 m <sup>2</sup>
Sdb. + Pl.	5.05 m <sup>2</sup>
Wc	1.82 m <sup>2</sup>
<b>TOTAL SURF. HABITABLE</b>	<b>85.89 m<sup>2</sup></b>
Garage	27.57 m <sup>2</sup>
Terrasse	13.72 m <sup>2</sup>
Jardin	155.53 m <sup>2</sup>
HSP	2.50 m

Légende :

- Pl. : Abréviation de placard
- : Emplacement Chaudière

Le réservataire reconnait avoir pris connaissance de l'avertissement suivant : des modifications sont susceptibles d'être apportées aux plans des villas en fonction des nécessités techniques de la réalisation, tant en ce qui concerne les dimensions libres que l'équipement. Les surfaces et côtes sont approximatives, les retombées, faux plafonds, soffites, canalisations ainsi que l'emplacement des équipements s'ils sont représentés, sont figurés à titre indicatif. L'agencement des appartements est également donné à titre indicatif. Perspective non contractuelle

